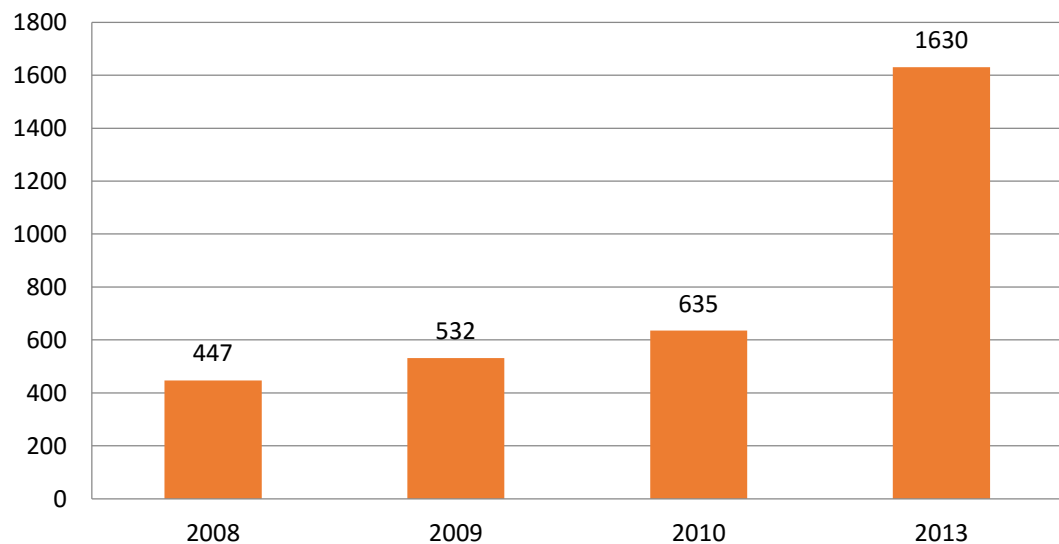




El aporte fiscal de las Cooperativas Mineras

EL CRECIMIENTO DE LAS COOPERATIVAS

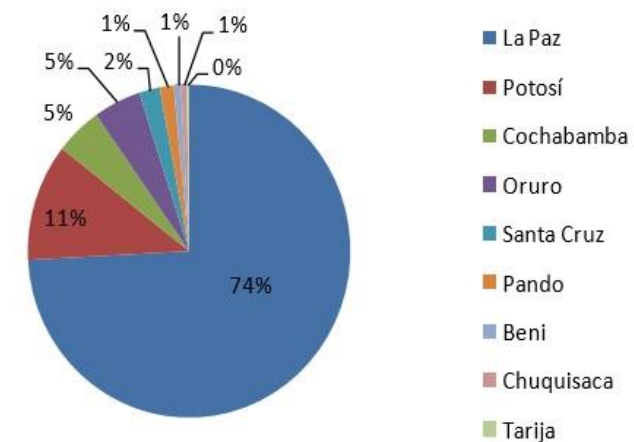
Incremento de las cooperativas mineras



Departamento	Número Cooperativas 2013	%
La Paz	1.209	74,17%
Potosí	185	11,35%
Cochabamba	76	4,66%
Oruro	78	4,79%
Santa Cruz	34	2,09%
Pando	23	1,41%
Beni	12	0,74%
Chuquisaca	9	0,55%
Tarija	4	0,25%
Total	1.630	100,00%

Fuente: VCM - DIGECO

Distribución Cooperativas Mineras Gestión 2012



Informe Gestión 2013 – Ministerio de Minería y Metalurgia



Fuente: Elaboración DGP, en base a datos del Viceministerio de Política Minera Regulación y Fiscalización

EL CONTEXTO TERRITORIAL

2014:
8249 derechos
2'384.089 Has.

- Hasta el año 2009 existían 94 contratos de las cooperativas en concesiones de la COMIBOL (Estadísticas del sector MM).

Cuadro N° V. 2.3

CONTRATOS VIGENTES DE ARRENDAMIENTO - DEPARTAMENTO DE URUO

(Detalle de contratos mineros)

Datos de panel gestión 2009

N°	NOMBRE DE LA COOPERATIVA	DISTRITO MINERO	TIPO DE MINERAL	TESTIMONIO		PLAZO	TIPO DE CONCENTRACIÓN
				N°	FECHA		
1	SANTA FE	SANTA FE	Sn, Ag, Zn, Pb	08/97	31.03.1997	10	Manual
2	MOROCOCALA	MOROCOCALA	Sn, Ag	14/97	07.04.1997	10	Manual
3	EL PORVENIR	JAPO	Sn	15/97	08.04.1997	10	Ingenio
4	POOPO	POOPO	Sn, Ag	06/97	19.03.1997	10	Manual
5	CARMEN	POOPO	Zn-Ag	13/97	04.04.1997	10	Manual
6	ANTEQUERA	BOLIVAR-POOPO	Zn-Ag	11/97	02.04.1997	10	Manual
7	COLON	BOLIVAR-POOPO	Zn, Ag	12/97	03.04.1997	10	Manual
8	PUENTE GRANDE	MACHACAMARCA	Sn	20/97	18.04.1997	10	Manual
9	MACHACAMARCA	MACHACAMARCA	Sn	17/97	09.04.1997	10	Manual
10	SANTA BARBARA	MACHACAMARCA	Sn	30/97	30.06.1997	10	Manual
11	UNIFICADA MACHACAMARCA	MACHACAMARCA	Sn	09/97	01.04.1997	10	Ingenio
12	LA SALVADORA	SAN JOSE	Ag, Sn, Pb	18/97	14.04.1997	10	Manual
13	SAN JOSE	SAN JOSE	Ag,Pb,Zn	21/97	21.04.1997	10	Manual
14	NUEVA SAN JOSE	SAN JOSE-ITOS	Pb, Ag	177/02	08.05.2002	2	Manual
15	10 DE FEBRERO	SAN JOSE	Pb,Sn,Ag	327/02	21.01.2003	2	Manual
16	CORAZON DE JESUS	SAN JOSE	Pb,Sn,Ag	327/02	21.01.2003	2	Manual

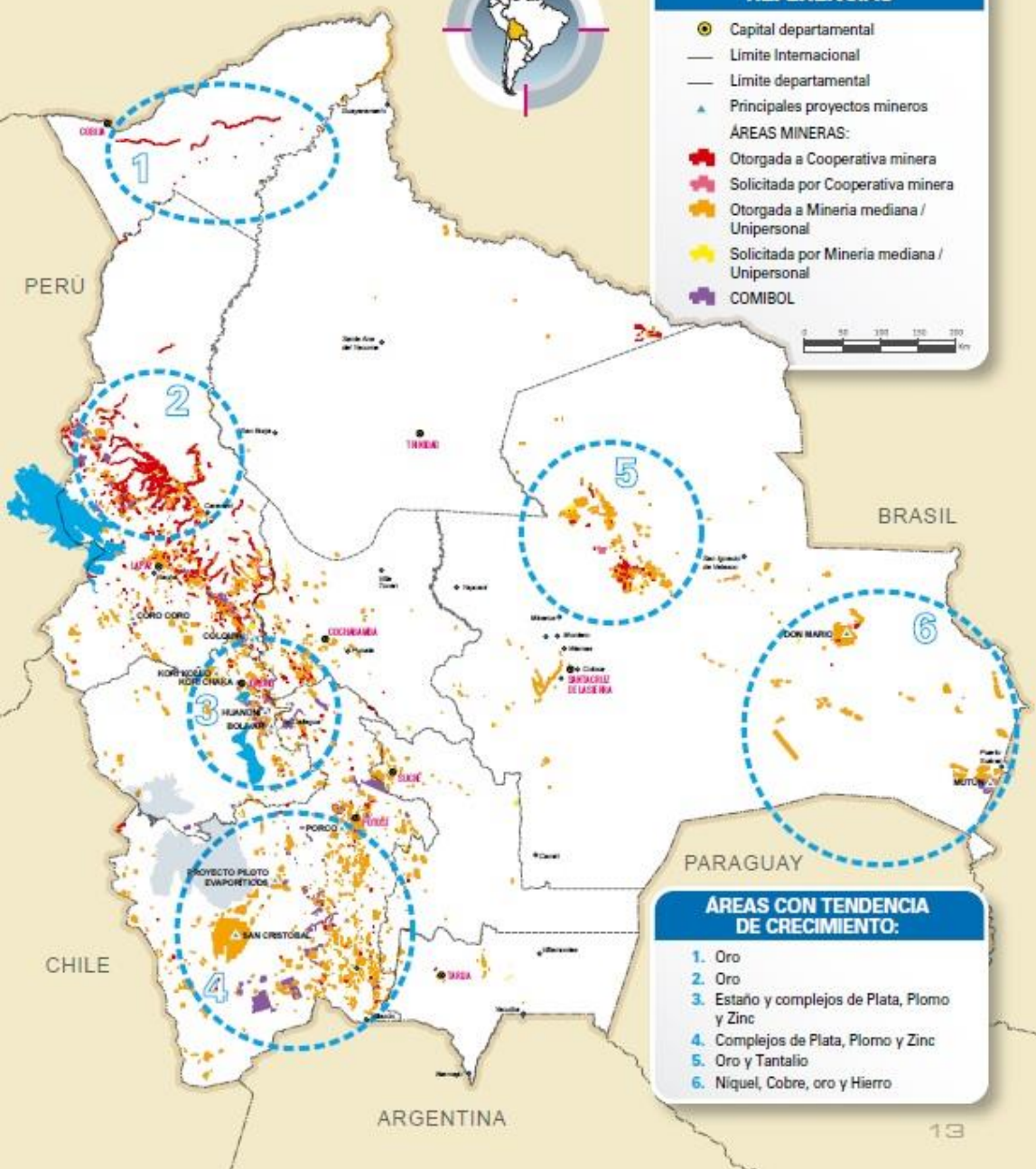
Elaboración: Unidades de Planificación y Política Sectorial
Ministerio de Minería y Metalurgia

Bolivia

Crecimiento de la Minería

REFERENCIAS

- Capital departamental
- Limite Internacional
- Limite departamental
- ▲ Principales proyectos mineros
- ÁREAS MINERAS:**
- Otorgada a Cooperativa minera
- Solicitada por Cooperativa minera
- Otorgada a Minería mediana / Unipersonal
- Solicitada por Minería mediana / Unipersonal
- COMIBOL



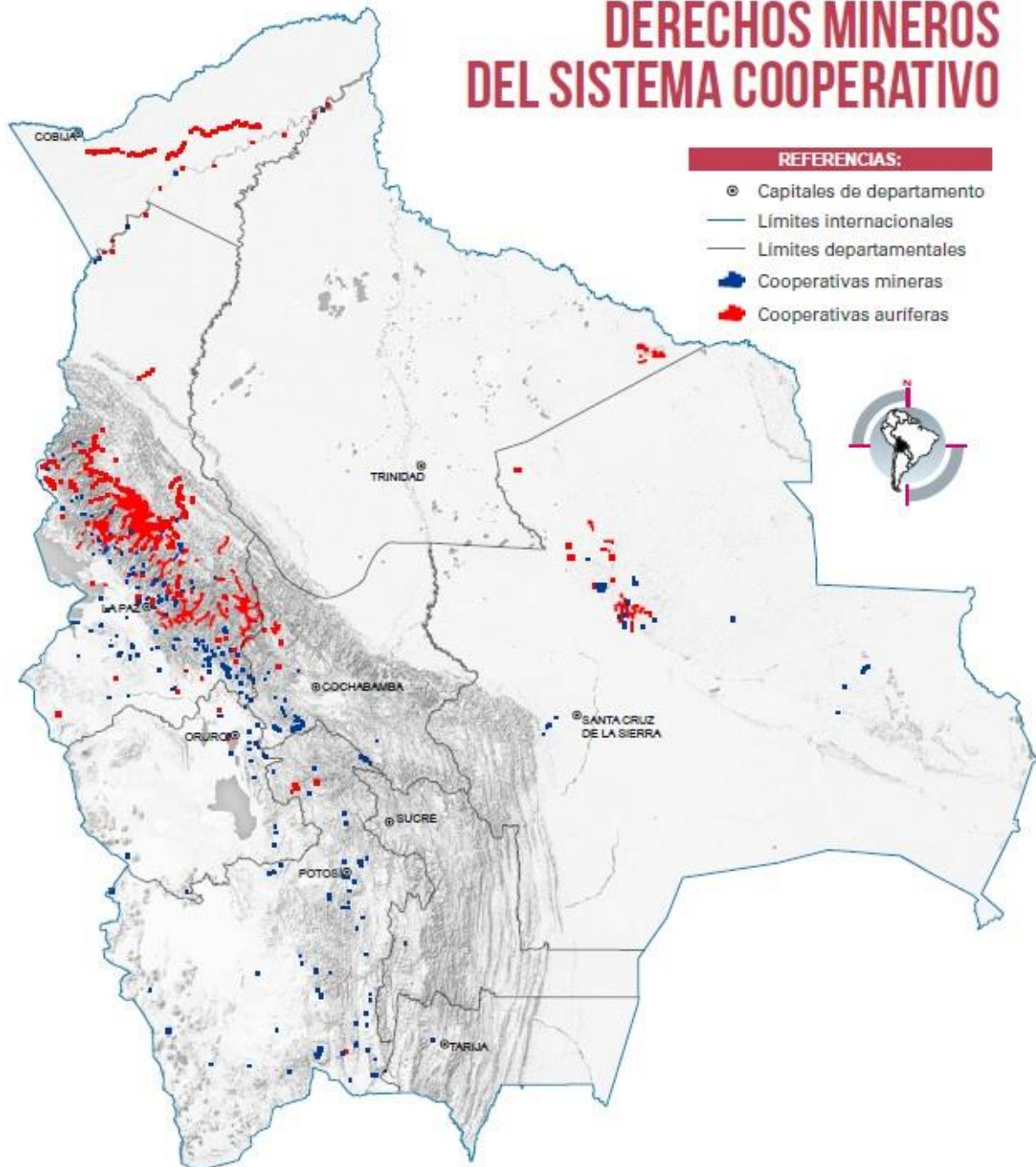
ÁREAS CON TENDENCIA DE CRECIMIENTO:

1. Oro
2. Oro
3. Estaño y complejos de Plata, Plomo y Zinc
4. Complejos de Plata, Plomo y Zinc
5. Oro y Tantalo
6. Niquel, Cobre, oro y Hierro

Concesionario	Superficie
Privada	46,19%
Unipersonales	20,16%
Cooperativas	18,59%
COMIBOL	14,4%

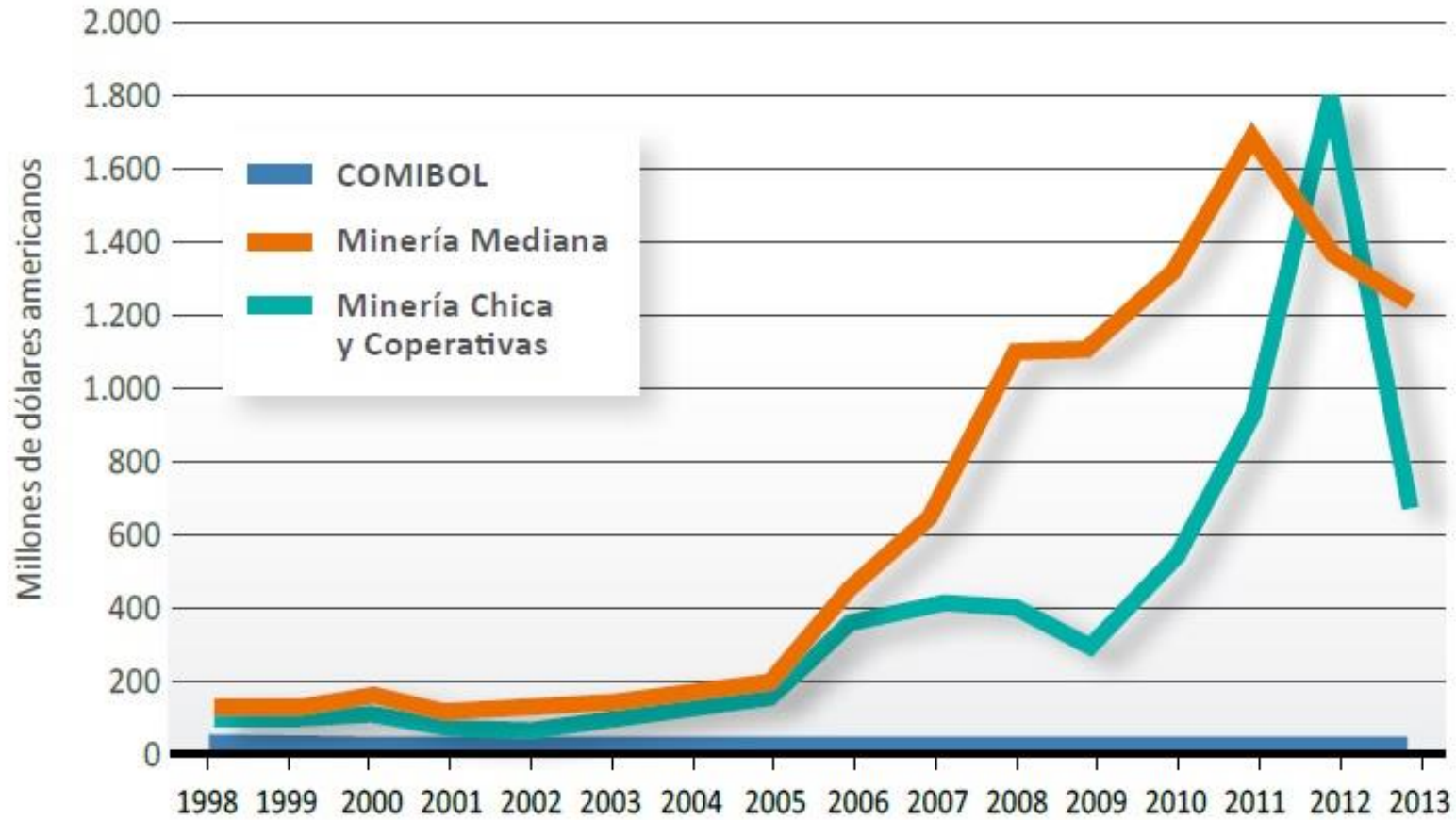


DERECHOS MINEROS DEL SISTEMA COOPERATIVO



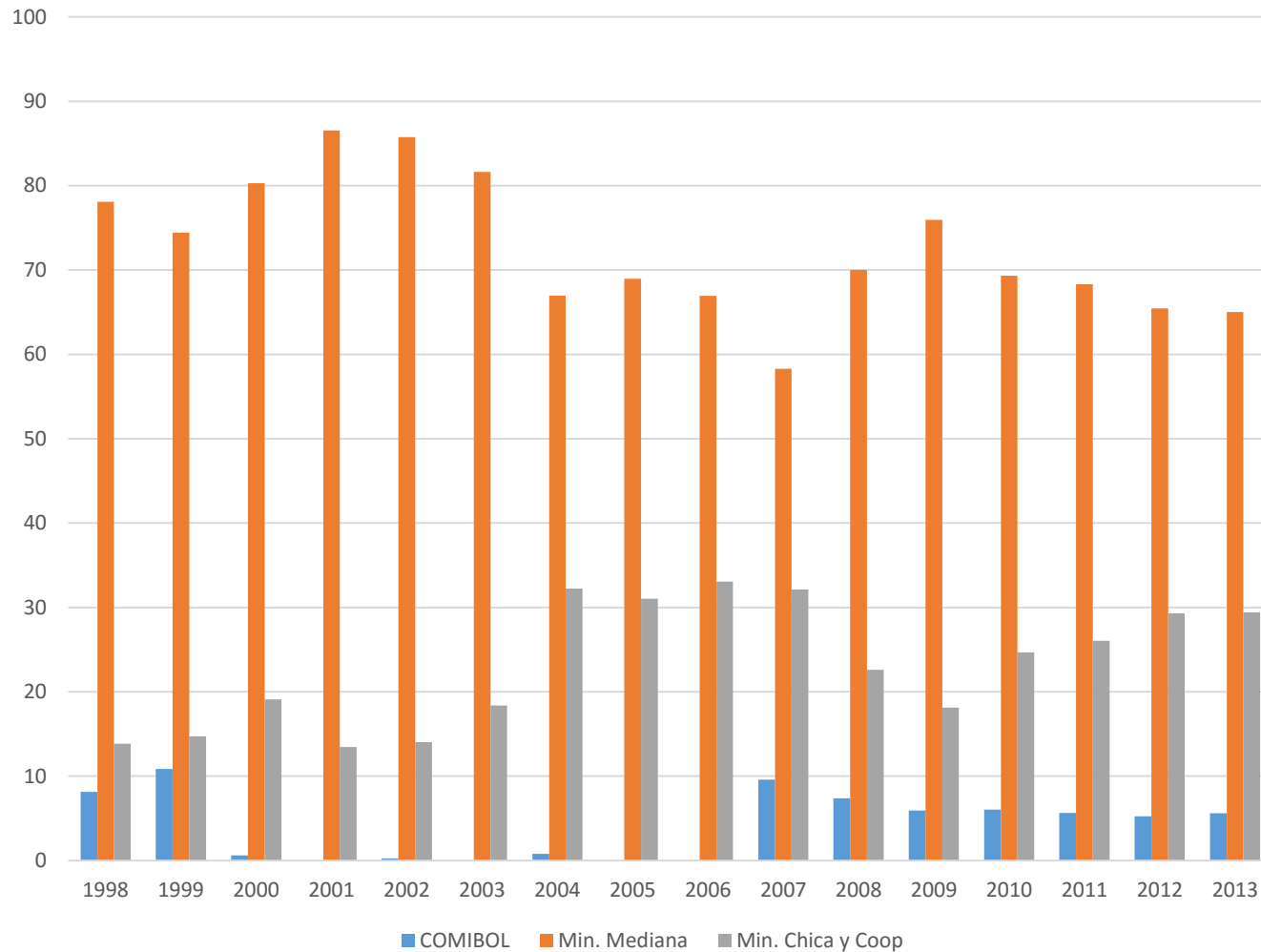
	Cooperativas	Cooperativas auríferas	Total cooperativas
DERECHOS	469	951	1420
SUPERFICIE Ha	128321	315165	443486
PORCENTAJE		66,97% der 71% sup	100%

Figura 2: Valor de exportación por subsector



Fuente: Ministerio de Minería y Metalurgia; Dossier de estadísticas minero metalúrgicas 1980 – 2013

PORCENTAJE DE RECAUDACION DE REGALIAS POR SUBSECTOR



Oro en estado natural, pre-concentrado, desperdicios y desechos, concentrado, precipitado, amalgamas, granallas, bullón o barra fundida y lingote refinado:

Cotización oficial del Oro por Onza Troy (Dólares Estadounidenses)	Alicuota (%)
Mayor a 700	7
Desde 400 hasta 700	0.01 (CO)
Menor a 400	4

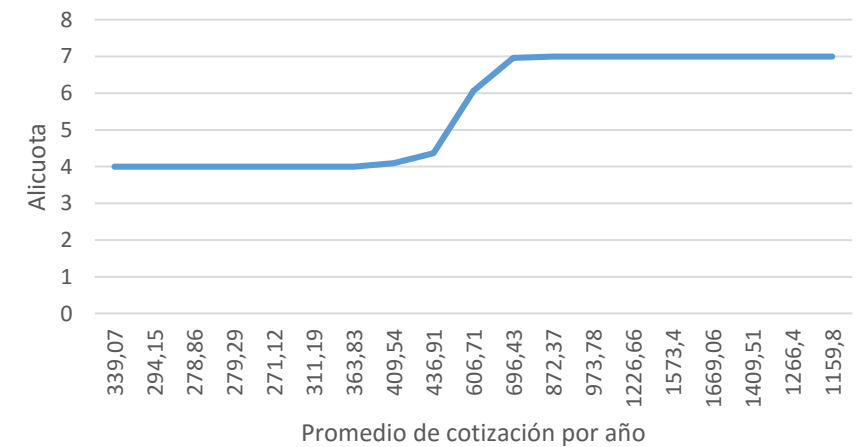
Oro que provenga de minerales sulfurosos refractarios que requieran alta tecnología para su producción:

Cotización oficial del Oro por Onza Troy (Dólares Estadounidenses)	Alicuota (%)
Mayor a 700	5
Desde 400 hasta 700	0.00667 (CO) + 0,33333
Menor a 400	3

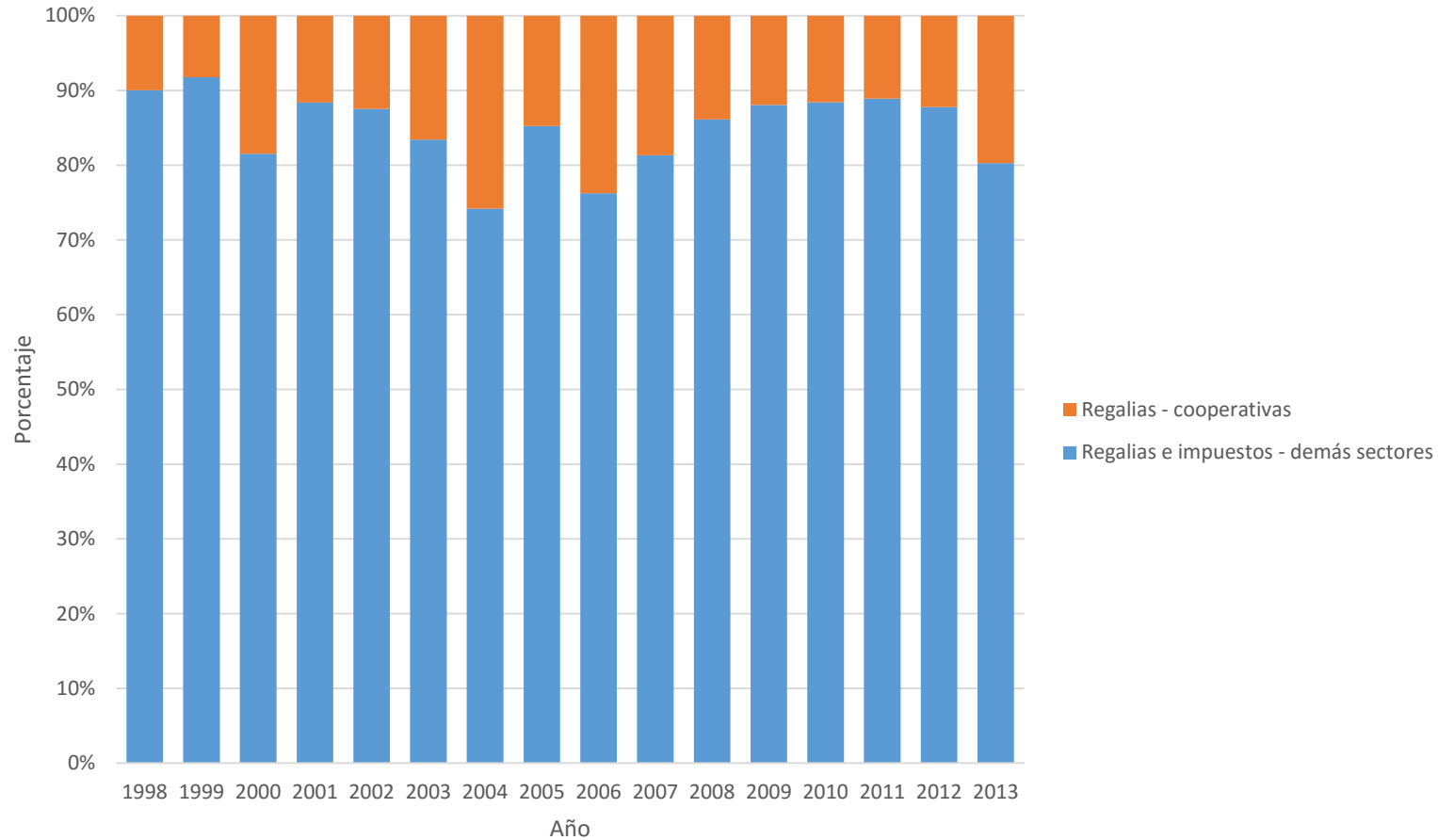
Oro en estado natural o en escama proveniente de yacimientos marginales operados por la minería de pequeña escala:

Cotización oficial del Oro por Onza Troy (Dólares Estadounidenses)	Alicuota (%)
Mayor a 700	2.5
Desde 400 hasta 700	0.005 (CO) - 1
Menor a 400	1

Comportamiento de la regalia minera - oro

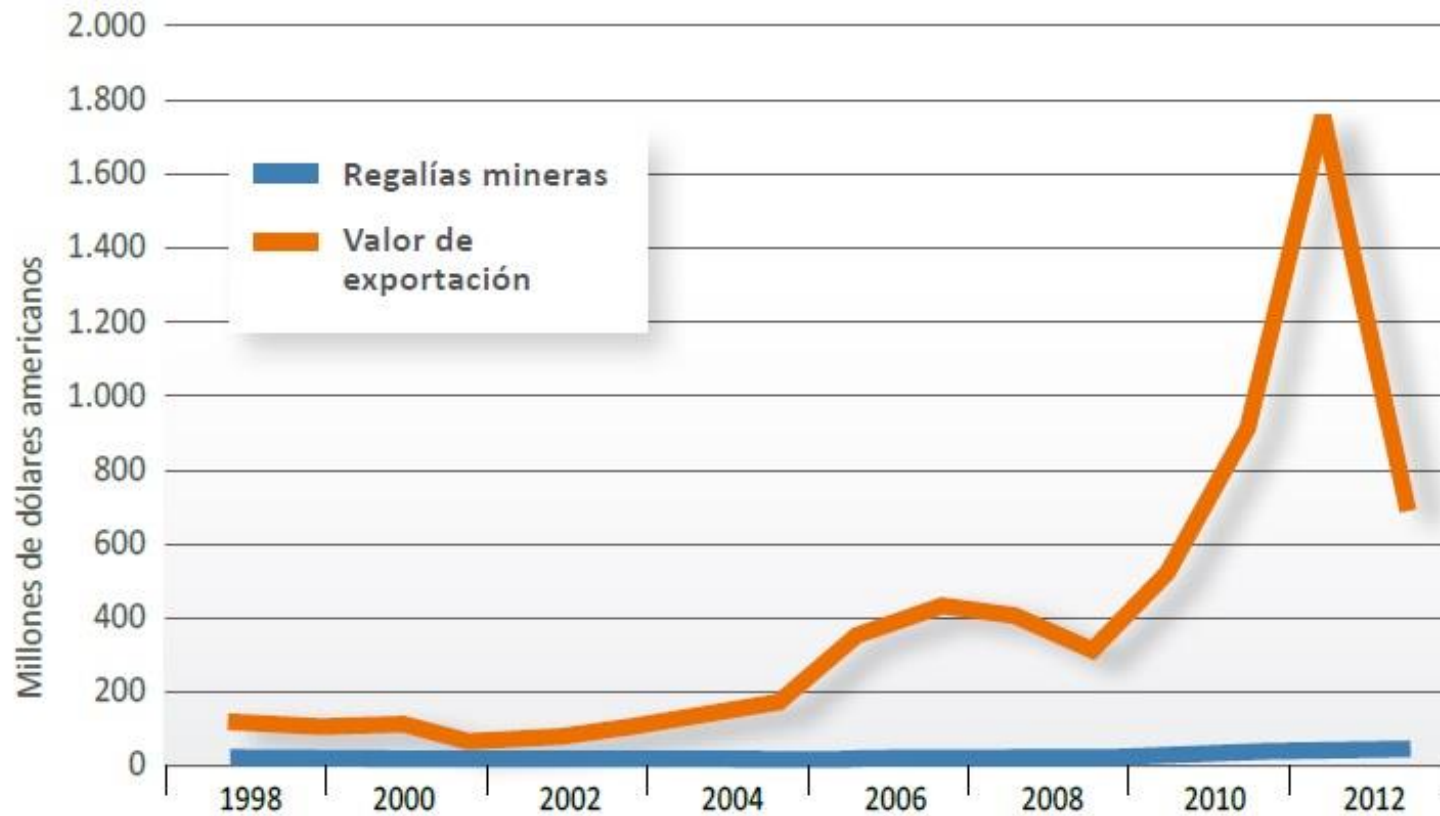


IMPORTANCIA DEL SECTOR COOPERATIVO EN LA ESTRUCTURA TRIBUTARIA MINERA



- Impuesto a las utilidades de las empresas
- Alícuota adicional
- Impuesto a la remesa de dividendos
- Impuesto a las transacciones financieras
- Impuesto a las transacciones
- Impuesto a la propiedad de vehículos automotores
- Impuesto por ajuste de inflación

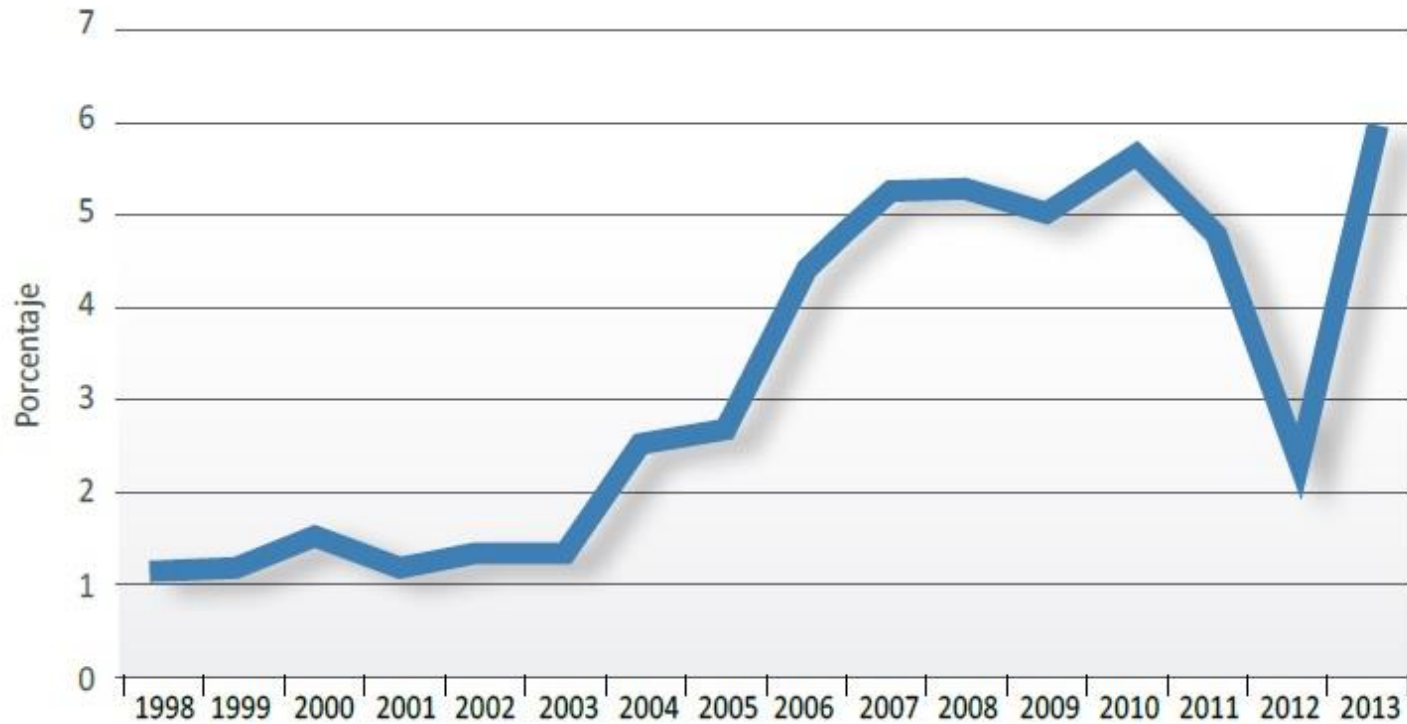
**Figura 3: Relación del valor de exportación y las regalías
- cooperativas mineras**



Fuente: Ministerio de Minería y Metalurgia; Dossier de estadísticas minero metalúrgicas 1980 – 2013

- **2011:** exportado: 915,2 millones de USD; regalía: 47,7 millones de USD
- **2012:** exportado: 1805,8 millones de USD; regalía: 41 millones de USD
- **2013:** exportado: 677,8 millones de USD; regalía: 40,5 millones de USD

Figura 4: **Porcentaje de regalía minera vs valor exportado - cooperativas mineras**



Fuente: Ministerio de Minería y Metalurgia; Dossier de estadísticas minero metalúrgicas 1980 – 2013

- SERGEOTECMIN, el año 2013 invirtió 758.815 bs en apoyo a la minería chica y cooperativa – asesoramiento técnico
- SENARECOM, Resolución Ministerial 113/2010, que libera a las cooperativas de los costos de verificación de las exportaciones
- El año 2015 USD 4,4 millones fueron transferidos a las cooperativas en calidad de préstamos del FOFIM. Su aporte fue USD 24 millones
- Ley 186 de 2011, libera a las cooperativas del pago del IVA en el mercado interno
- El DS 2398 de 2015 otorga como incentivo a las cooperativas la condonación de intereses para que honren sus deudas con la COMIBOL
- Entre el 2009 y el 2015, el FOFIM concedió 57 préstamos a cooperativistas por un monto total de Bs. 192,63 millones
- Gobiernos departamentales