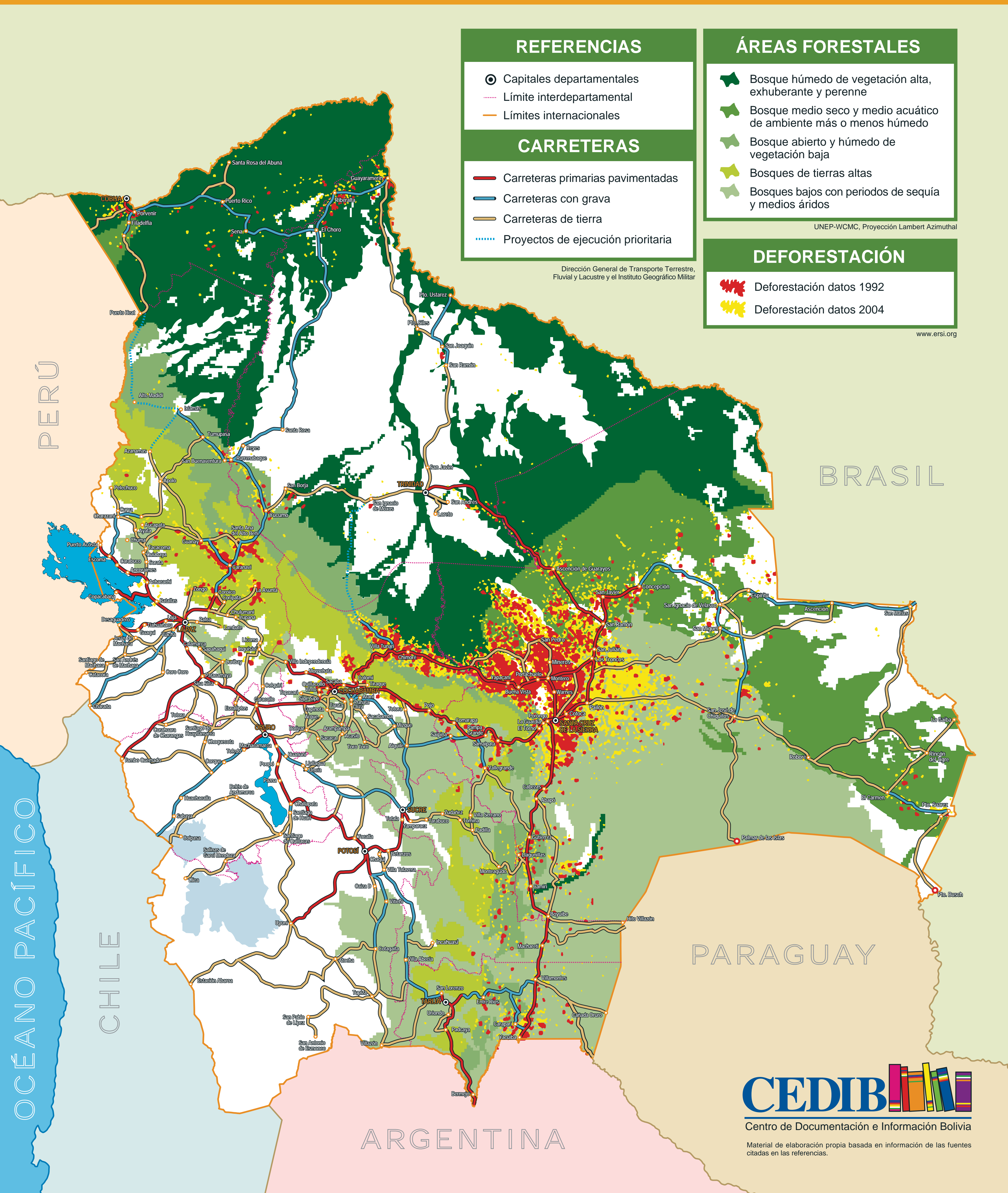


# Infraestructura vial, recursos forestales y deforestación



## REFERENCIAS

- ⊙ Capitales departamentales
- ⋯ Límite interdepartamental
- Límites internacionales

## CARRETERAS

- Carreteras primarias pavimentadas
- Carreteras con grava
- Carreteras de tierra
- ⋯ Proyectos de ejecución prioritaria

Dirección General de Transporte Terrestre, Fluvial y Lacustre y el Instituto Geográfico Militar

## ÁREAS FORESTALES

- Bosque húmedo de vegetación alta, exuberante y perenne
- Bosque medio seco y medio acuático de ambiente más o menos húmedo
- Bosque abierto y húmedo de vegetación baja
- Bosques de tierras altas
- Bosques bajos con periodos de sequía y medios áridos

UNEP-WCMC, Proyección Lambert Azimuthal

## DEFORESTACIÓN

- Deforestación datos 1992
- Deforestación datos 2004

www.ersi.org

PERÚ

BRASIL

OCEANO PACÍFICO

CHILE

PARAGUAY

ARGENTINA