



ASAMBLEA DEL PUEBLO GUARANÍ

Charagua Norte - Parapitiguasu - Alto Isoso - Bajo Isoso



PROCESO DE CONVERSION DE MUNICIPIO A AUTONOMIA INDÍGENA LIDERIZADO POR LA APG EN CHARAGUA

Formulación Proyecto Estatuto Autonómico Indígena

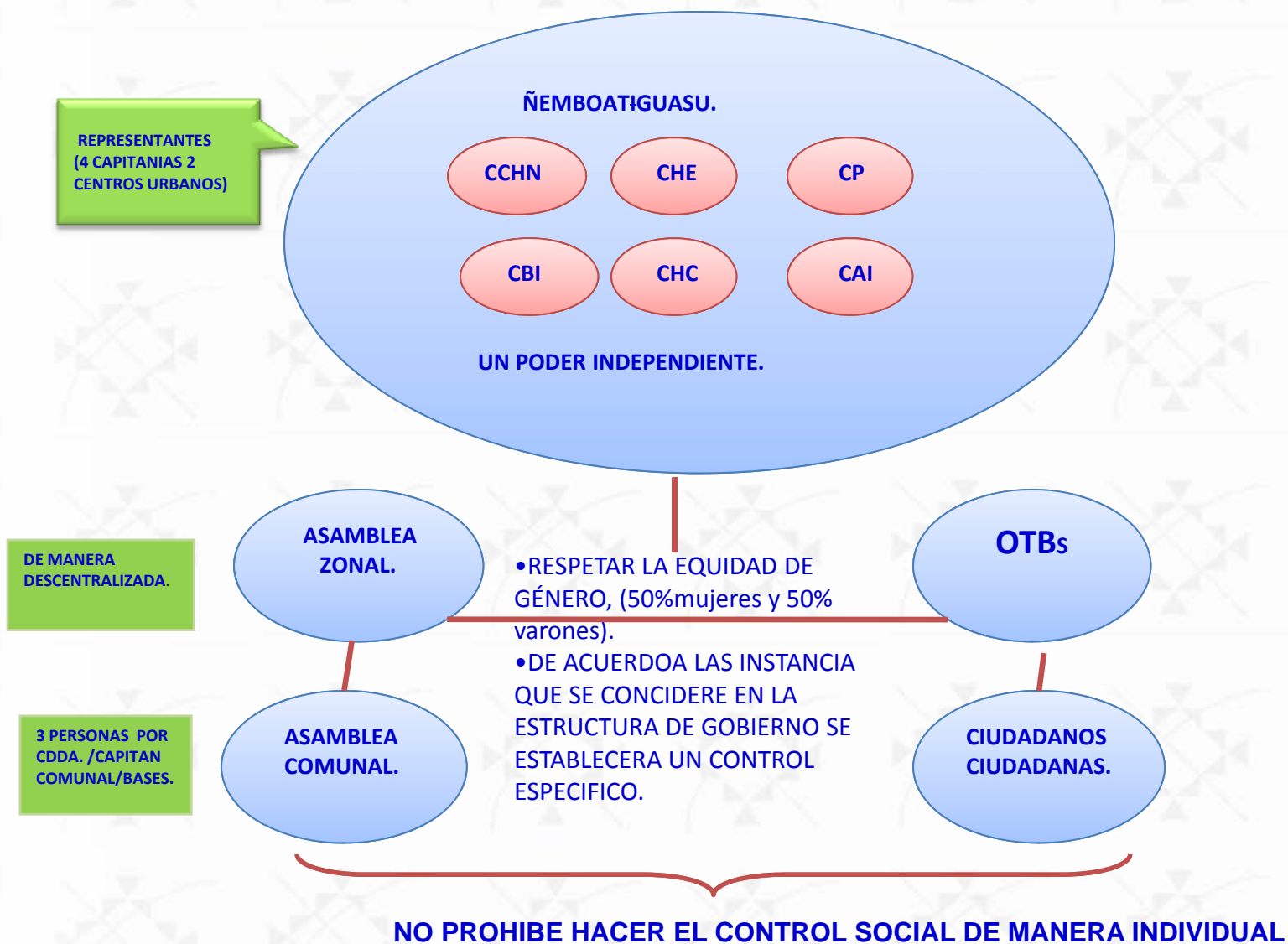
AUTONOMIA INDÍGENA



Charagua, Septiembre 2011

- ❖ Una Participación y Control Social Transversal, que no solo se limite a la Gestión Pública.
 - ❖ P I S E T T R R N N C G
 - ❖ Amplio reconocimiento de el derecho a la consulta.
- ❖ Participación de las propias instancias organizativas de la Nación Guaraní (Asambleas Zonales-Comunales).
- ❖ Participación equitativa de hombre y mujeres (genero y generacional)
- ❖ El control social debe ser preventivo.
- ❖ El control social no paraliza la gestión pública.
- ❖ La Participación debe ser en la construcción de políticas públicas
- ❖ Se aplica el revocatorio a través de una resolución que será de manera vinculante para que al interior de nuestras estructuras orgánicas sea analizada.

PARTICIPACIÓN Y CONTROL SOCIAL





ASAMBLEA DEL PUEBLO GUARANÍ

Charagua Norte - Parapitiguazu - Alto Izoso - Bajo Izoso



Autonomía
Indígena

SÍ

Charagua

YASOROPAI TUICHA

AUTONOMIA INDÍGENA

